

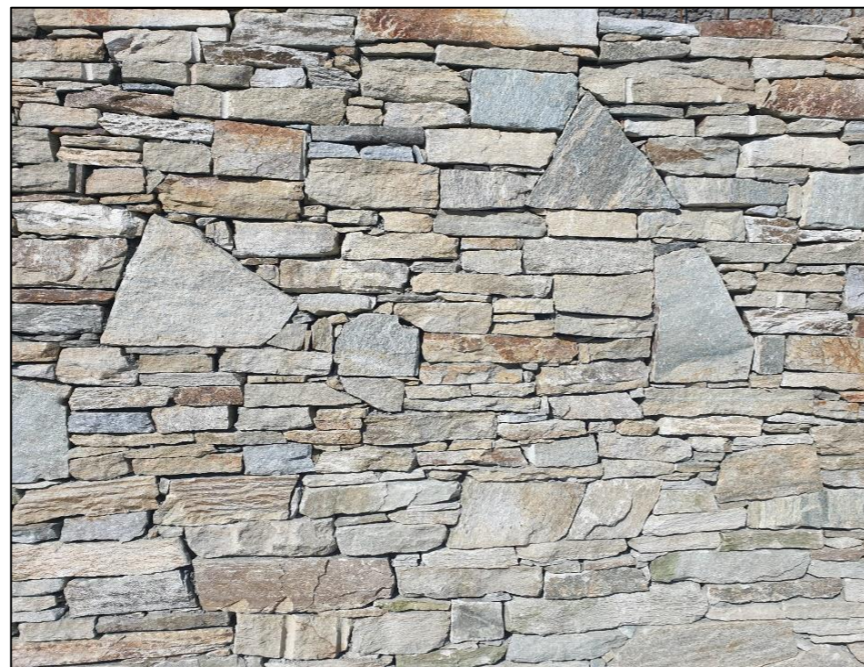
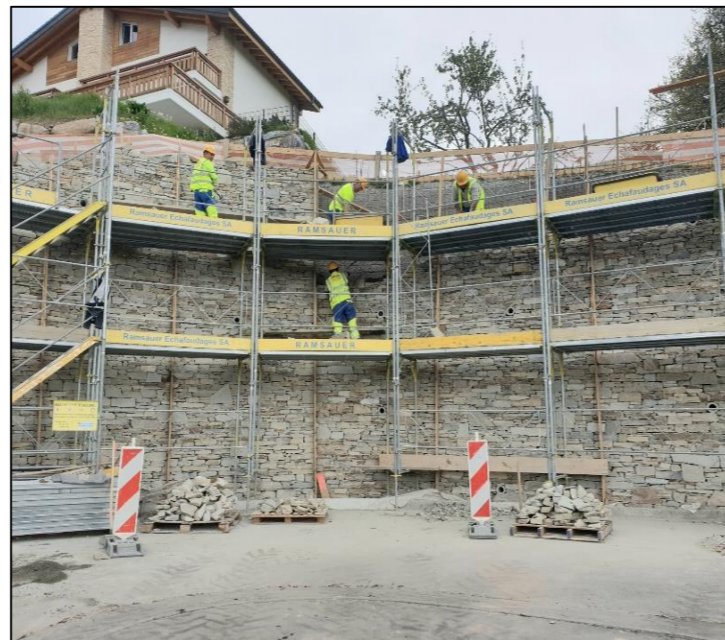


Performant de la plaine à la montagne
depuis 1947

FICHE DE RÉFÉRENCE

Commune de Lens Carrefour RC 46

Maître d'ouvrage:	Commune de Lens
Planning des travaux:	Mars à juin 2019
Montant des travaux:	359'000.—
Descriptif/quantités:	<p>Terrassement pleine masse = 600 m³</p> <p>Treillis d'armature, ancrages sur paroi clouée, appareillage en pierres naturelles type «murs de vignes Luserna» = 260 m²</p> <p>Pose bordures = 50 m'</p> <p>Réfection enrobé, encaissement, couche de base, tapis = 440 m²</p> <p>Réseaux enterrés, éclairage public, évacuation des eaux</p>
Ingénieur / Direction des travaux	Bureau d'ingénieur Barras F+D Rue Gd-Place 7 3963 Crans-Montana



Contexte du chantier:

Mise en conformité du carrefour afin de garantir la sécurité (visibilité) des usagers et des piétons.

Un chemin pédestre très fréquenté débouche au bout de la rue. Un passage piétons à été aménagé pour traverser la route cantonale jusqu'au trottoir opposé.

Reprise de l'encaissement, des banquettes et de l'enrobé sur la chaussée. Reprise des réseaux enterrés, éclairage public et évacuation des eaux.

Le parement en pierres est maçonné devant une paroi clouée permanente.

Solioz & Merkli Travaux Publics SA
Rte de Pramagnon 16
3979 Grône

www.solioz-merkli.ch



Scan me