

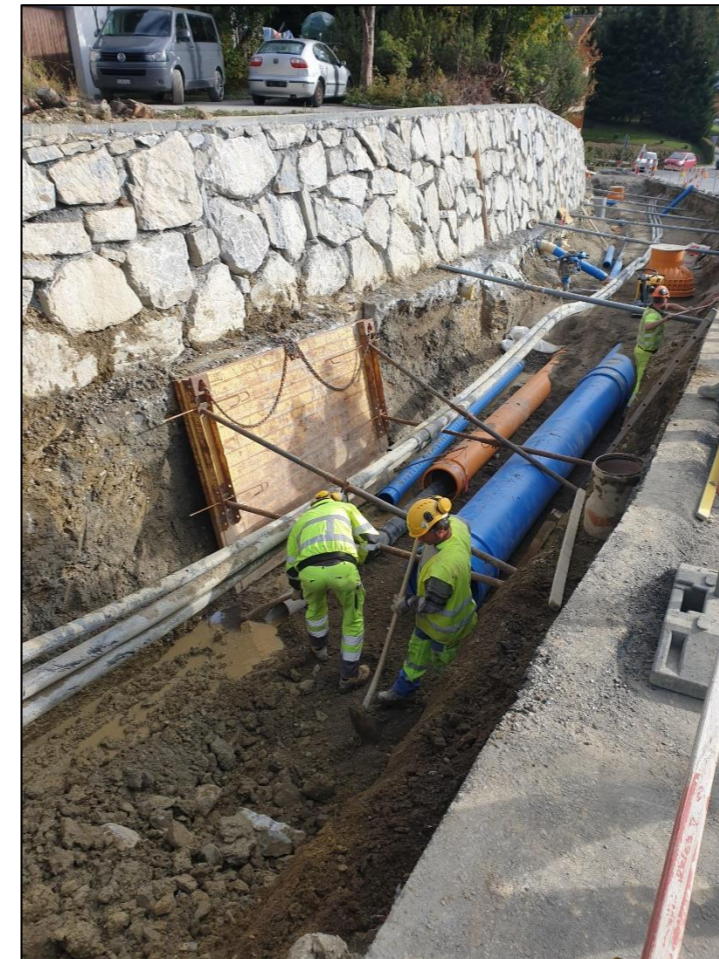


Performant de la plaine à la montagne
depuis 1947

FICHE DE RÉFÉRENCE

RC 79 Lens – Crans La Délège

Maîtres d'ouvrage:	Etat VS et Commune de Lens
Planning des travaux:	Avril – décembre 2020
Montant des travaux:	1'350'000.—
Descriptif, quantités:	Restructuration de chaussée = 5'013 m ² Enrobés bitumineux = 1'470 to Grave 0/45 = 2'200 m ³ Canalisations: DN-600mm = 450 m' DN-400mm = 460 m Fouilles en rigole = 2'050 m ³ Bordures granit = 713 m'
Ingénieur / Direction des travaux	Etat VS Service Mobilité + Bureau d'ingénieur Barras F+D



Contexte du chantier:

Etat du Valais: réfection totale de la route cantonale Lens – Crans comprenant:

- Restructuration de la chaussée y compris renouvellement du coffre.
- Construction d'un nouveau trottoir.
- Construction d'un mur de revêtement en pierres type «Cyclopiéen».
- Nouveau réseau d'eaux de surface.

Commune de Lens : mise en conformité des réseaux enterrés selon PGEE comprenant:

- Nouvelles canalisation d'eau claires DN-600mm.
- Nouvelle canalisation d'eaux usées DN-400mm.
- Reprise des réseaux électriques OIKEN.
- Aménagement place «Blanche-Neige» y compris mur de soutènement en béton apparent

Solioz & Merkli Travaux Publics SA
Rte de Pramagnon 16
3979 Grône

www.solioz-merkli.ch

